

2023



ÉCOMUSÉE DE LA CRAU - PROGRAMME PÉDAGOGIQUE





L'Écomusée de la Crau



© Ville de saint-Martin-de-Crau

Écomusée de la Crau

Situé sur la commune de Saint-Martin-de-Crau, à moins de 20 km d'Arles et à deux pas de la Camargue, L'Écomusée de la Crau a pour but la mise en valeur du patrimoine naturel et humain de la Crau : ses paysages contrastés entre steppe aride et bocage verdoyant, ses activités agro-pastorales à forts enjeux environnementaux et sa nature hors du commun héritée des steppes africaines.

Vitrine et point de départ de la Réserve naturelle des coussouls de Crau, l'Écomusée de la Crau est né en 1987 sous l'impulsion du Conservatoire d'espaces naturels de Provence-Alpes-Côte d'Azur, en partenariat avec la mairie de Saint-Martin-de-Crau, propriétaire des locaux. Géré par le Conservatoire, il accueille aujourd'hui une muséographie interactive et moderne, et propose de nombreuses animations liées au territoire de la Crau.

Construite de façon ludique et pédagogique, la toute nouvelle exposition permanente permet de comprendre l'interaction entre l'Homme et la nature sur cette plaine pâturée par les moutons depuis des millénaires. Dans une scénographie à la fois moderne et élégante, l'exposition aborde les grands enjeux de territoire en Crau : l'élevage ovin du Mérinos d'Arles, la production du Foin de Crau AOP, la gestion de la ressource en eau, dont dépendent 270 000 habitants.

La Crau est également présentée au travers de vidéos ludiques avec, en point d'orgue, un film d'animation réalisé par Eric Serre, 1^{er} assistant-réalisateur de « Kirikou » et « Azur et Asmar », qui donne une version onirique de la formation de la plaine de la Crau à partir du mythe d'Héraclès. D'autres films d'animation et des dispositifs multimédia interactifs permettront de découvrir de manière insolite les enjeux de ce territoire.



La Réserve naturelle nationale des coussouls de Crau

On longe en voiture ce site à l'aspect aride et désolé sans s'y arrêter. Pourtant, à deux pas de la Camargue, la steppe de Crau, également appelée « coussoul de Crau », abrite une vie foisonnante et insolite dont la richesse et la composition n'ont pas d'équivalent en Europe. De nombreux oiseaux de Crau sont originaires des steppes d'Afrique du nord ou de la Péninsule ibérique. Terroir de l'élevage ovin transhumant de Basse Provence, la Réserve naturelle nationale des coussouls de Crau, qui recouvre 7 500 ha de la plaine de la Crau, bénéficie d'une gestion partagée entre le Conservatoire d'espaces naturels de Provence-Alpes-Côte d'Azur et la Chambre d'agriculture des Bouches-du-Rhône. Ce territoire exceptionnel vous est présenté à l'Ecomusée de la Crau.

Il est aussi le terrain de jeu favori de notre animatrice, qui vous fera découvrir toute sa richesse au cours des animations et visites proposées à partir du cycle 2.

Pastoralisme, faune-flore, lien entre Homme, agriculture, paysages et espaces naturels, les possibilités sont infinies ! Renseignez-vous, notre animatrice est à votre disposition pour vous aider à programmer au mieux votre journée.





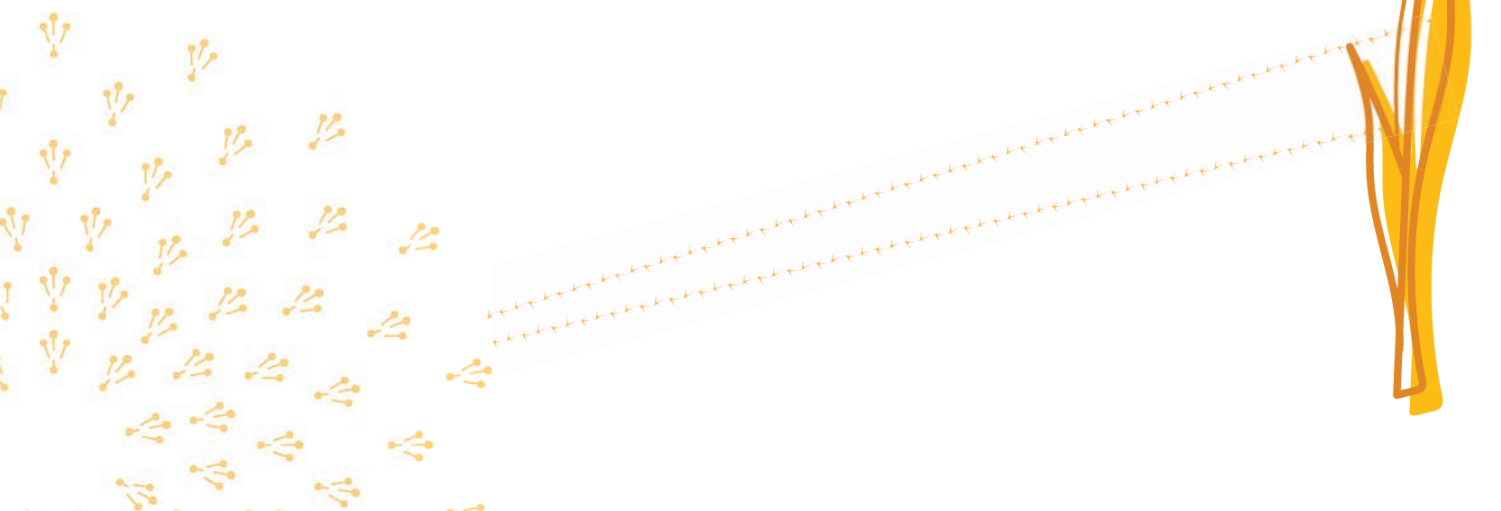
La Baisse de Raillon



© Delphine Lenôtre - CEN PACA

Libellule à la Baisse de Raillon

Cet écriin aquatique aux portes de Saint-Martin de Crau est le lieu idéal pour découvrir les zones humides ! Un sentier aménagé permet d'en faire le tour en découvrant les oiseaux d'eau (grèbes, hérons, foulques) et les libellules. L'espace est partiellement ombragé, et dispose de toilettes sèches. A la demi-journée, ou à la journée, découvrez avec vos élèves la richesse exceptionnelle de cet espace naturel, seul ou en complément d'une sortie en Crau.





Les animations

Culture et patrimoine

Cycle 2-3

Pastoralisme en Crau



Terre de pâturage depuis des centaines d'années, la Crau se laisse découvrir au pas des moutons Mérinos. Entre nature et patrimoine, cette animation vous permet de découvrir la Crau et son histoire pastorale à travers des ateliers thématiques : flore du coussoul, découverte du pastoralisme, géologie, lecture de paysage... Une sortie très complète pour comprendre le lien entre agriculture et espaces naturels !

Durée : Possibilité réaliser cette sortie à la demi-journée ou à la journée (couplée avec une visite guidée de l'Écomusée ou une animation à l'Étang des Aulnes).
Période : de début mars à fin mai (uniquement le matin en mai en raison des fortes chaleurs), et en octobre.



Mérinos d'Arles

© Fanny Sauguet - CA13

Cycle 2-3

Visite guidée de l'Écomusée



Cette visite guidée d'1 heure, accompagnée par notre garde-animatrice, permettra aux élèves de comprendre le paysage exceptionnel du coussoul de Crau. Cette steppe aride à l'apparence désertique fourmille de vie. Grâce à la muséographie interactive et aux vidéos pédagogiques, les élèves découvriront la formation de la Crau à partir de l'ancien delta de la Durance, et le lien étroit entre Crau verte, Crau sèche et pastoralisme. Ce sera aussi l'occasion de découvrir la richesse de la faune si discrète de Crau.

Durée : 1h à 1h30

Période : toute l'année. Cette visite est idéale en complément d'une animation en Crau !



Écomusée de la Crau

© Delphine Lenôtre - CEN PACA

Cycles 1-2-3

Visites libres avec livret d'accompagnement

L'Écomusée de la Crau met à disposition des enseignants trois livrets pédagogiques pour la visite de l'exposition permanente. Ces livrets permettent aux enfants, de la maternelle à la 6^e, de s'immerger dans le patrimoine insolite de la Crau de manière ludique et interactive. Ils ont été créés par l'équipe de l'Écomusée de la Crau et par deux enseignants de Saint-Martin-de-Crau. Ils sont téléchargeables sur le site internet du CEN PACA, ainsi que leurs corrections afin que vous puissiez préparer votre visite.

Durée : 1h30 à 2h

Période : toute l'année, idéal en complément d'une animation en Crau !

Cycle 3

Chasse au trésor « Mystère sur la Crau »

L'actualité est mouvementée dans la Crau ! Une disparition inquiétante a eu lieu dans la réserve et nous avons besoin de votre aide pour résoudre cette enquête... Cette chasse au trésor vous mènera au cœur de la Réserve naturelle des coussous de Crau, sur le sentier de Peau de Meau !

Livret téléchargeable en amont de la visite.

Durée : 3h

Période : de mars à octobre (uniquement le matin en juin en raison des fortes chaleurs)

Cette chasse au trésor est idéale en complément d'une visite guidée de l'Écomusée, afin de mieux comprendre l'écosystème exceptionnel de la Crau.



© CEN PACA



© CEN PACA



Biodiversité et espaces naturels

Cycle 2-3

Au bord de l'étang

Au fond de l'étang se cache une multitude d'habitants : à coquille, à pied, ou à carapace; avec de gros yeux, de petites pattes ou un tuba, ils ont tous une vie fascinante à raconter. Après une pêche à l'épuisette et une identification des petites bêtes capturées, retour en surface : découvrez les adaptations des oiseaux à cette vie semi-aquatique et apprenez à les différencier. Peut-être aurez-vous la chance d'observer les hérons en chasse ! Cette sortie à la Baisse de Raillon est idéale en complément d'une animation « Crau secrète » afin d'observer le contraste saisissant entre deux espaces naturels proches et découvrir la richesse des paysages des Bouches-du-Rhône. Pique-nique possible sur place.

Durée : 2h

Période : de mars à octobre



© Julien Renet - CEN PACA

Cycle 2-3

La Petite Camargue de Saint Chamas

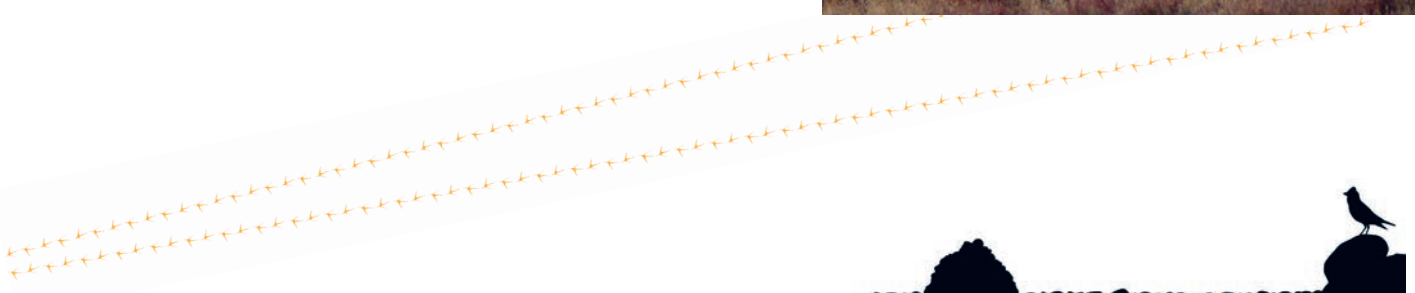
Joyau de la nature au bord de l'étang de Berre, le site de la Petite Camargue est idéal pour une sortie nature à la découverte de nos écosystèmes provençaux. Cette visite se présente sous forme d'une balade de 3h, traversant une garrigue, une oliveraie, une roselière et une sansouïre. Les élèves découvriront la diversité des écosystèmes et les adaptations des oiseaux aquatiques à la vie au bord de la lagune de Berre

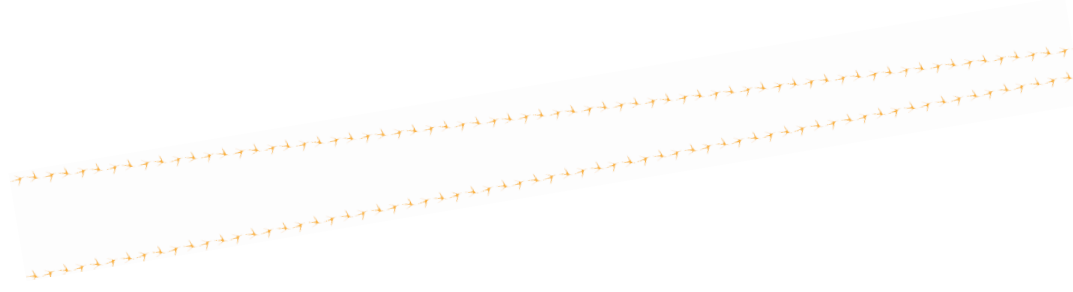
Durée : 3h

Période : de mars à octobre (uniquement le matin en juin en raison des fortes chaleurs).



© B. Meffre - CEN PACA





Cycles 1-2-3

Libellules et demoiselles

Où vivent-elles, que mangent-elles, comment les rencontrer et les protéger ? Explorez les abords de la Baisse de Raillon avec notre animatrice pour découvrir la vie fascinante des libellules et des demoiselles. Entre vie aquatique et aérienne, les enfants découvriront le cycle de vie de cet insecte pas comme les autres. Puis, place à la capture pour les observer au plus près !

Durée : 2h

Période : de mi-avril à fin septembre, idéal en complément d'une sortie sur la Crau, ou une animation « Au bord de l'étang » pour une journée thématique sur la biodiversité aquatique



© Delphine Lenôtre

Cycle 3

Criquet de Crau

Dans le cadre du programme européen LIFE SOS Criquet de Crau, l'Écomusée de la Crau et le Zoo de la Barben s'associent pour vous faire découvrir cet insecte hors du commun et l'unique steppe sur laquelle il vit : La Crau. Notre proposition pédagogique « Criquet de Crau » est gratuite et s'articule autour de deux journées thématiques : une au zoo de la Barben, et l'autre à l'Écomusée et sur la Réserve des coussouls de Crau.

Prenez contact avec notre animatrice pour pouvoir en bénéficier !



© Lisbeth Zechner





À prévoir avant votre sortie

Une animation réussie, c'est avant tout une tenue adaptée, qui permet aux enfants comme aux accompagnateurs d'explorer la nature en toute sécurité, sans craindre les taches de terre, d'herbe, les griffures ou les piqûres ! Voici la tenue idéale que nous vous recommandons en toute saison :

Des baskets confortables qui ne craignent ni les tâches, ni les galets de la Crau, même en été ! Les sandales, ce n'est pas très pratique pour les sorties nature...

Un pantalon dans lequel on se sent bien, qui ne craint pas non plus les taches ! Méfiez-vous des herbes hautes et des chardons, quand il fait chaud, il vaut mieux être en pantalon léger qu'en short dans la Crau.

Un haut adapté à la température : en cas de mistral, il fait très froid en Crau, pensez-y !

Un chapeau ou **une casquette** : il n'y a pas d'ombre en Crau !

De la crème solaire

De l'eau en quantité : une petite bouteille par élève, ça ne suffit pas pour une journée dehors !



Le pique-nique :

C'est le moment que les enfants attendent avec impatience !

Pour le rendre utile et pédagogique, nous vous recommandons de travailler en amont avec les enfants sur la réduction des déchets : sandwiches maison, boîtes réutilisables, gourdes, serviettes en tissu... Les possibilités sont infinies !

L'encadrement :

Chaque classe doit comporter un maximum d'accompagnateurs afin de pouvoir constituer des petits groupes autonomes. Ces accompagnateurs sont garants de la discipline et du respect des consignes. Il est souhaitable que les groupes soient déjà constitués à votre arrivée sur le site.

La vie sauvage:

Certaines de nos animations comportent des temps de pêche ou de capture d'insectes. Néanmoins, la capture **n'est pas un but en soi** et doit uniquement servir à l'observation et à la bonne compréhension du cycle de vie de ces animaux. C'est pourquoi la capture se fait par petits groupes, et seuls quelques insectes seront capturés, afin de garantir leur maintien dans la nature. Avant la sortie, il est essentiel d'aborder en classe le respect des êtres vivants. Nos espaces naturels sont riches mais fragiles, et il convient dès le plus jeune âge de comprendre notre impact sur le monde vivant !





LES MISSIONS DU CONSERVATOIRE

Le Conservatoire d'espaces naturels de Provence-Alpes-Côte d'Azur est un des 24 Conservatoires d'espaces naturels de France. Créé en 1975 sous statut associatif à but non lucratif, il est agréé au titre de la protection de la nature dans un cadre régional. Il bénéficie également d'un agrément au titre du débat public et d'un agrément Etat-Région, reçu le 6 juin 2014, au titre de l'article L.414-11 du Code de l'environnement. Le Conservatoire d'espaces naturels de Provence-Alpes-Côte d'Azur a pour objectif la conservation des espèces et des espaces naturels remarquables de la Région Provence-Alpes-Côte d'Azur. Son action s'articule autour de cinq axes majeurs :

CONNAÎTRE

- Réaliser des études scientifiques pour mieux connaître la faune, la flore, les habitats naturels et déterminer les enjeux de conservation.
- Effectuer des inventaires et des suivis écologiques pour évaluer la pertinence des actions mises en œuvre.
- Capitaliser et diffuser les connaissances sur le patrimoine naturel régional.



© Mathilde Dusacq - CEN PACA

Prospection entomologique au bord de l'Étang de Berre

GÉRER

- Réaliser pour chaque site acquis ou conventionné, un plan de gestion sur plusieurs années, qui définit les enjeux écologiques, les usages et les actions à mettre en œuvre.
- Assurer la gestion de ces espaces naturels : restauration, aménagement, entretien, animation et, si nécessaire, police de l'environnement.

PROTÉGER

- Acquérir, louer des terrains remarquables pour leur biodiversité, passer des conventions avec des propriétaires publics ou privés, afin de garantir la protection des sites à long terme.

VALORISER

- Informer et sensibiliser le public pour l'amener à prendre conscience de la valeur patrimoniale des espèces et de leurs habitats, et de la nécessité de les conserver pour les générations futures.

ACCOMPAGNER

- Proposer à l'Etat et à ses établissements, aux collectivités territoriales et à leurs groupements un accompagnement dans la définition, l'animation, la mise en œuvre et l'évaluation des politiques publiques en faveur de la préservation de la biodiversité et des territoires ruraux.



© Laura Granato - CEN PACA

Chantier-école sur l'Adous des Faïsses, Mallemoisson (04)

EN 2021, LE CONSERVATOIRE D'ESPACES NATURELS DE PROVENCE-ALPES-CÔTE D'AZUR :

- intervient sur 116 sites (114 en 2020) couvrant 18 270 ha dont il assure la gestion ;
- anime 10 Plans nationaux d'actions (ou déclinaisons régionales) et participe à 1 programme LIFE en faveur d'espèces menacées ;
- emploie 59 personnes pour 48 équivalents temps plein ;
- travaille avec plus de 140 partenaires publics et privés ;
- est soutenu par plus de 600 adhérents ;
- propose plus de 80 activités nature par an au grand public en Région Provence-Alpes-Côte d'Azur ;
- gère 1 Écomusée, situé à la Maison de la Crau à Saint-Martin-de-Crau, accueillant plusieurs milliers de visiteurs par an.



© Laura Granato - CEN PACA

Sortie AG CEN PACA 2020, Lauzet-Ubaye (04)





Infos pratiques

Tarifs Groupes :

Animation pédagogique :
200€ la demi-journée (2 à 3h)

Visite libre de l'Écomusée, avec livret d'accompagnement :
1,50€ par élève (1h30)
Gratuit pour les écoles de Saint-Martin-de-Crau

Visite guidée de l'Écomusée :
50€ par classe (1h)

Visite libre du sentier de Peau de Meau, avec ou sans chasse au trésor :
1,50€ par élève (3h)
Gratuit pour les écoles de Saint-Martin-de-Crau

Renseignements et réservations :

Delphine Lenôtre, Garde-Animatrice

delphine.lenotre@cen-paca.org

Audrey Hoppenot, Responsable de l'Ecomusée de la Crau

audrey.hoppenot@cen-paca.org

04 90 47 02 01 / www.cen-paca.org

Merci de renseigner par mail l'activité et les dates souhaitées, ainsi que les coordonnées de l'école et le niveau des classes concernées. Nous sommes à votre disposition pour échanger et adapter au mieux nos animations à votre planning.



Réserve Naturelle
COUSSOULS DE CRAU



Conservatoire
d'espaces naturels
Provence-Alpes-Côte d'Azur

